

Correction du lundi 30 mars 2020

FRANÇAIS : grammaire : *L'adjectif qualificatif*

Temps de travail prévu : environ 30-45 minutes. Si tous les exercices ne sont pas faits en une fois, il est possible d'y revenir. L'élève travaille à son rythme. Ce temps est donné à titre indicatif.

Exercice 1 : Recopie uniquement sur ton cahier les adjectifs qualificatifs

arbre – écrire – **joyeux** – **sympathique** – porte – chanter – table – **charmant** – prendre – **riche** – ennuyeux – stylo – **bleu** – carte – jouer – **triste**

Exercice 2 : Recopie et complète ce texte avec les adjectifs qualificatifs proposés.

Aide-toi des accords.

Des flammes **gigantesques** ravageaient un **vieil** immeuble. On entendit bientôt les sirènes **hurlantes** des camions de pompiers. Les **courageux** soldats du feu s'armèrent de leurs **longues** lances et projetèrent des litres d'eau sur le bâtiment **embrasé**. Ils vinrent à bout de l' **impressionnant** incendie.

Exercice 3 : Retrouve l'adjectif qualificatif masculin et féminin qui correspond à chaque groupe nominaux proposé. Aide-toi de l'exemple :

L'espace —————> spatial, spatiale

une merveille : **merveilleux, merveilleuse** la lourdeur : **lourde, lourde**

une inquiétude : **inquiet, inquiète** la mollesse : **mou, molle**

la douceur : **doux, douce** l'épaisseur : **épais, épaisse**

Exercice 4 : Réécris chaque phrase en ajoutant un ou 2 adjectif(s) pour l'enrichir.

Ex : Cette maison est à vendre. —————> Cette **magnifique** maison est à vendre.

a. Ce **grand** marché attire des clients **fortunés**.

b. Les chats guettent les **petits** moineaux.

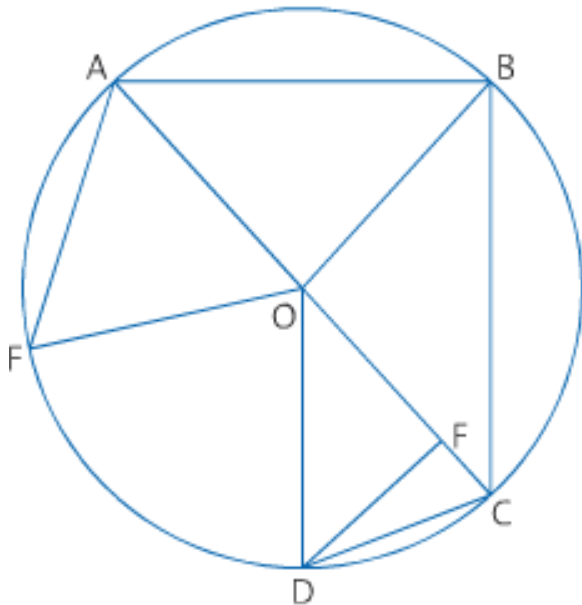
c. Les **meilleurs** sportifs s'entraînent.

d. La **violente** pluie a surpris les promeneuses.

MATHEMATIQUES : géométrie, *Le triangle*

Temps de travail prévu : environ 30-45 minutes. Si tous les exercices ne sont pas faits en une fois, il est possible d'y revenir. L'élève travaille à son rythme. Ce temps est donné à titre indicatif.

Exercice 1 : Observe la figure et donne le nom de tous les triangles que tu trouves. Donne leur nature (*isocèle, rectangle, équilatéral...*)



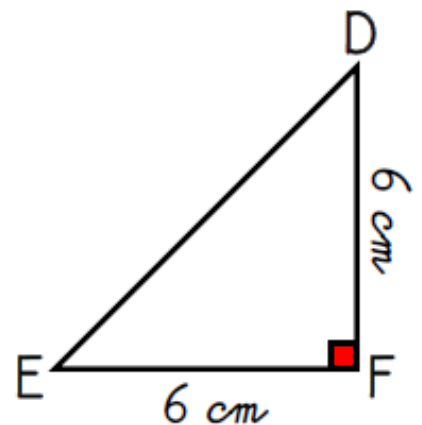
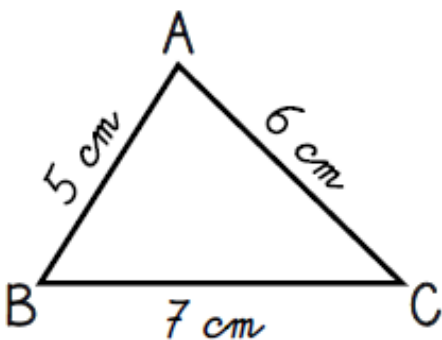
Triangles équilatéraux : AOF

Triangles isocèles : DOC ; BOC ; AOB ; ABC

Triangles rectangles : DFO ; DFC

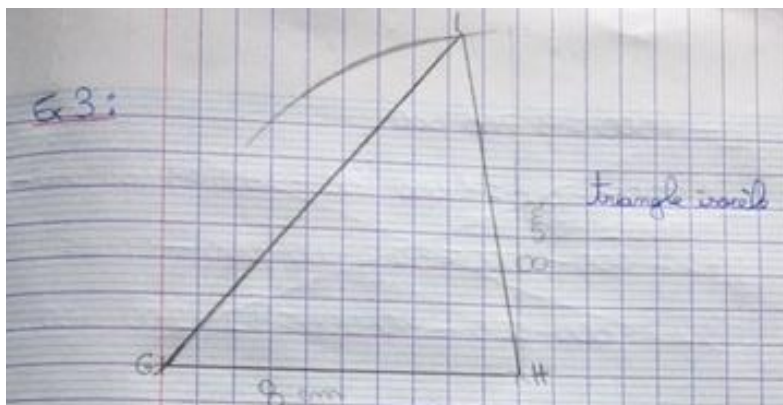
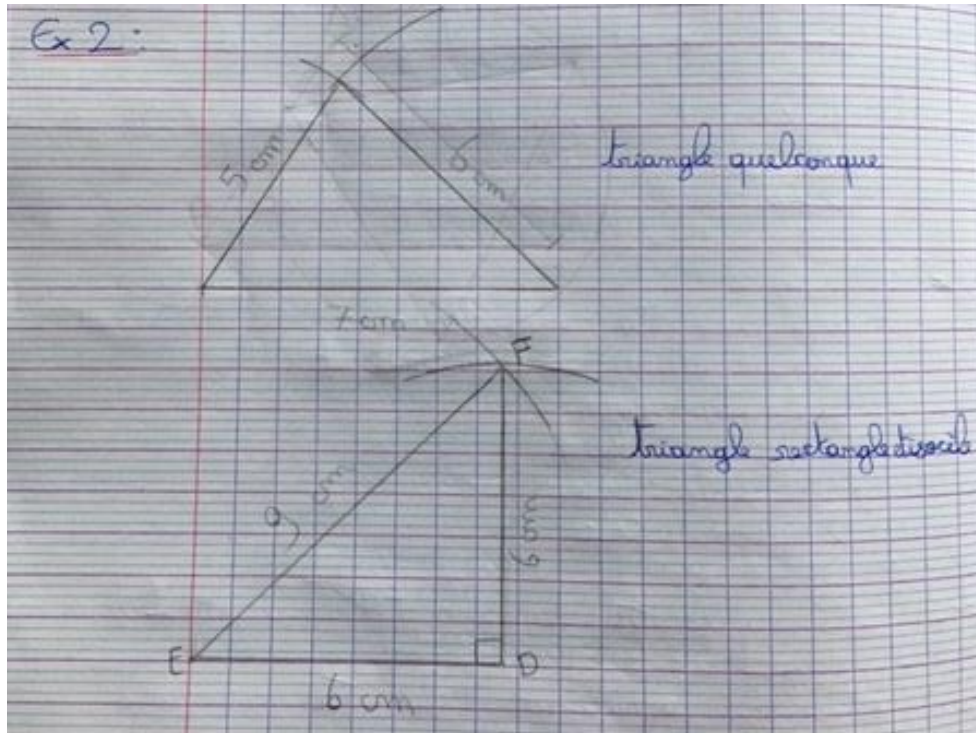
Exercice 2 : Reproduis les triangles ABC et DEF aux vraies dimensions avec le compas sur ton cahier du jour.

2. Reproduis ces triangles aux vraies dimensions.



3. Dans ton cahier, trace un triangle GHI isocèle en H, avec $GH = HI = 8 \text{ cm}$.

Tes figures doivent être tracées comme celles de Eva.



CALCUL MENTAL : Diviser en ligne par 10, 100, 1 000 ... Tu peux faire les calculs sur ton cahier du jour ou à l'oral.

- a. $320 : 10 = 32$ b. $4100 : 100 = 41$ c. $2300 : 10 = 230$
d. $1\ 000 : 1000 = 1$ e. $9000 : 100 = 90$ f. $1020 : 10 = 102$
g. $97\ 000 : 100 = 970$ h. $322\ 000 : 1\ 000 = 322$
i. $20 : 10 = 2$ j. $297\ 000 : 1\ 000 = 297$