

Les paysages des côtes françaises

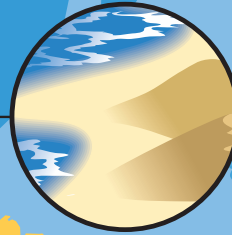
Les falaises de la Manche

En Normandie, la mer est souvent bordée de hautes **falaises**, comme dans la région d'Étretat. De la Seine jusqu'à la pointe de la Bretagne, la côte est rocheuse, mais on y trouve aussi de grandes plages de sable.



La côte basse du Nord

Les côtes du nord de la France sont en général très plates. Seules des **dunes** de sable protègent l'intérieur du pays.



Dunes et rochers sur la côte atlantique

La côte est rocheuse et basse de la Bretagne au Poitou-Charentes. De la Gironde jusqu'à l'**embouchure** de l'Adour, la côte, basse et **rectiligne**, est bordée de dunes. Au Pays basque, le littoral est plus escarpé et rocheux.



Le littoral corse

Les côtes de la Corse sont rocheuses et escarpées, sauf dans l'est de l'île.



Les côtes méditerranéennes

Les côtes du Languedoc sont basses. On y trouve de grands étangs, séparés de la mer par une petite bande de terre. Au contraire, les côtes de Provence sont montagneuses, avec des **calanques** et des îles.



Dico

Dune : colline de sable formée par le vent le long des côtes.

Falaise : côte élevée qui tombe à pic dans la mer.

Embouchure : lieu où

un fleuve se jette dans la mer.

Rectiligne : droit.

Calanque : petite crique.

